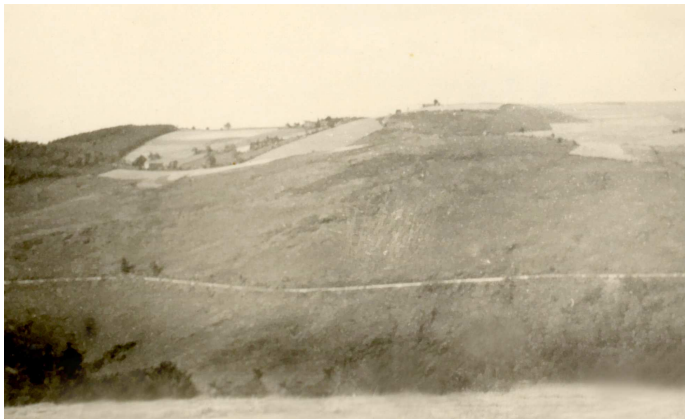
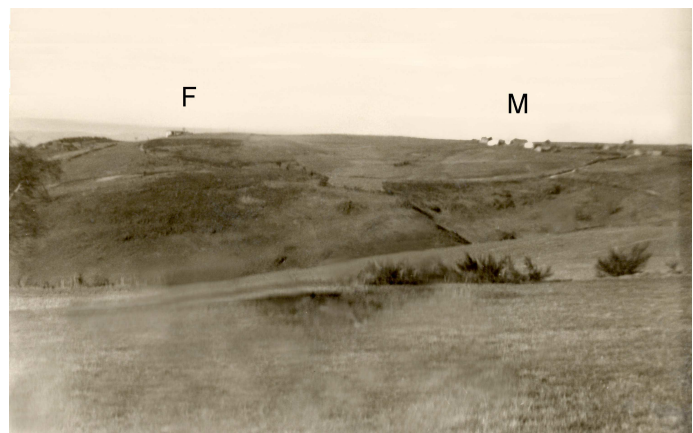


MONTAMOGER ET LA FONTANELLE



Montamoger (M) et la Fontanelle (F) vus du Fournel.

Toujours cette avancée de la forêt! Par contre, les terrains agricoles se sont maintenus pendant les cinquante ans qui séparent ces photos.



Montamoger et la Fontanelle vus du Fournel

Nous n'avons pas retrouvé d'autres photos anciennes de ces deux hameaux mais nous publions ces clichés assez récents qui permettront aux lecteurs de juger des transformations possibles dans les années ultérieures.



La bergerie Odouard



Vue aérienne du hameau de Montamoger.