

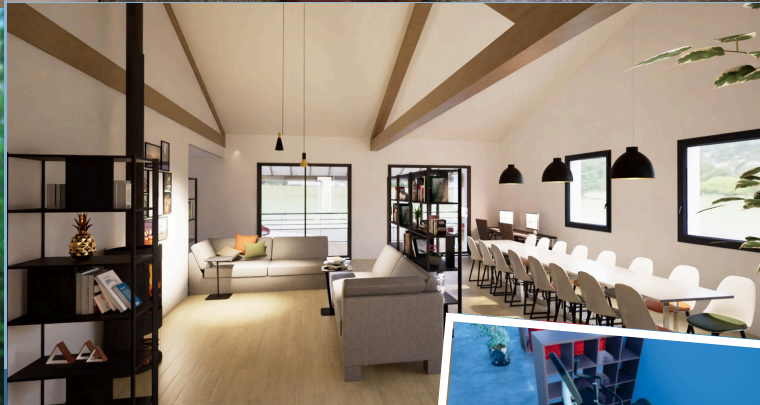
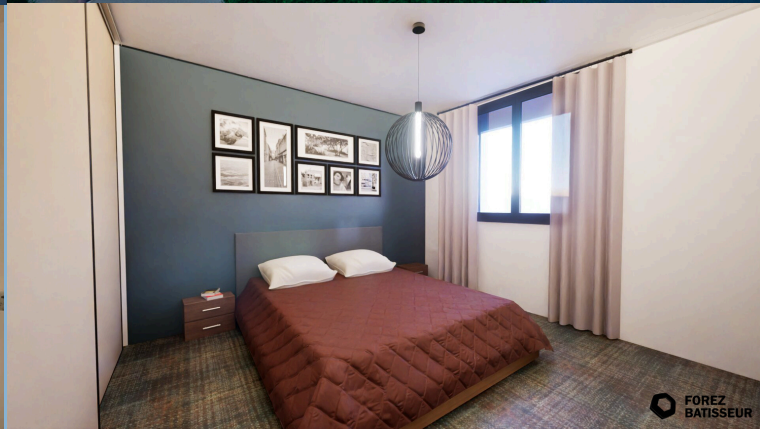
LA RÉSIDENCE DU FARGET

Saint Romain les Atheux

Ouverture
février 2026



Habitat partagé et accompagné pour personnes âgées
autonomes



UN LIEU DE VIE

co-construit avec les
résidents et ouvert sur le
village

Des animations pensées
par les résidents



UN LOGEMENT T2 de 34 m²

Indépendant et meublé

Composé de : • une pièce de vie, cuisine et séjour • une chambre fermée • une terrasse de plain-pied • une salle de bain avec wc et douche. Sécurisé avec un extérieur clôturé, une entrée commune et une entrée personnelle.

UN HABITAT PARTAGÉ ET ACCOMPAGNÉ

Chacun a son propre logement, partage les espaces communs avec les autres habitants, décide de son projet de vie à la résidence, des activités qu'il souhaite faire et de ce qu'il souhaite partager avec les autres. L'animatrice de vie partagée est présente 6 jours sur 7.

UN LIEU ADAPTÉ

- à 50 m de la zone de loisirs et
- à 850 m du bourg



138 M2 D'ESPACES PARTAGÉS

Une pièce de vie (pour les repas, les animations...) avec espace salon/ bibliothèque, une pièce à services, une salle avec des vélos d'intérieur, une cuisine partagée, une buanderie et une grande terrasse.

DES REPAS PARTAGÉS

Les midis du lundi au samedi, sans obligation. Ils seront préparés sur place ensemble (selon l'envie), avec des produits frais, locaux, issus du jardin commun... avec des menus définis ensemble. Ils pourront être partagés parfois avec les invités, les seniors du village ou des villages alentours.



FICHE PRE-INSCRIPTION

Si vous êtes intéressé(e)s pour venir habiter dans un appartement de la résidence du Farget, remplissez cette fiche de pré-inscription puis retournez-la à La résidence du Farget, 400, chemin du Farget 42660 St Romain les Atheux ou par email à residencedufarget@gmail.com. Pour tout renseignement ou précision, contactez Sandrine Badel au 06-65-20-71-53

Cette fiche de pré-inscription ne vous engage à aucune inscription. Ces renseignements sont confidentiels et ne seront communiqués à aucun tiers.

Date d'entrée souhaitée :

Quelles sont vos motivations pour entrer à la résidence du Farget ?

Quelles sont vos attentes ?

Personne concernée

Nom d'usage et prénom :

Situation familiale :

Adresse actuelle :

Téléphone :

Mail :

Date de naissance :

Comment définissez-vous votre autonomie :

- êtes-vous globalement autonome : oui ☐

partiellement ☐

non ☐

- sur quels points avez-vous besoin d'aide :

- déplacement :

- toilette :

- orientation :

- communication :

- alimentation :

- habillage :

- sommeil :

Etes vous porteur de handicap : oui ☐

non ☐

Si oui, le(s)quel(s) :

Pièces à joindre à cette fiche

Dernier avis d'imposition sur le revenu (pour le calcul du loyer)

Dernier avis d'imposition foncier

APA/PCH

Coût mensuel prévisionnel sera affiné après votre pré-inscription

| Revenu annuel du foyer | Plafond | Tarif loyer mensuel | Charges (eau, électricité, chauffage) | Gestion | Accompagnement vie partagée | TOTAL MENSUEL (sans repas) | TOTAL (avec 3 repas semaine) | TOTAL (avec 6 repas semaine) |
|------------------------|------------|---------------------|---------------------------------------|---------|-----------------------------|----------------------------|------------------------------|------------------------------|
| Personne seule | > 30 704 € | 995 € | 150 € | 90 € | 50 € | 1 285 € | 1 396 € | 1 507 € |
| Couple | > 41 001 € | | 230 € | 150 € | 100 € | 1 475 € | 1 697 € | 1 919 € |
| Personne seule | 30 704 € | 950 € | 150 € | 90 € | 50 € | 1 240 € | 1 351 € | 1 462 € |
| Couple | 41 001 € | | 230 € | 150 € | 100 € | 1 430 € | 1 652 € | 1 874 € |
| Personne seule | 22 477 € | 850 € | 150 € | 90 € | 50 € | 1 140 € | 1 251 € | 1 362 € |
| Couple | 30 018 € | | 230 € | 150 € | 100 € | 1 330 € | 1 552 € | 1 774 € |

Coût des repas locataires

Repas de midi : 9€ du lundi au samedi

Budget mensuel pour 3 repas par semaine : 111€

10 tickets repas : 87€

Budget mensuel pour 6 repas par semaine : 222€

Frais à prévoir à l'entrée

Adhésion à l'association Les amis de Léonie : 25€ en 2025

Caution : 2 mois de loyer

Achat de 10 tickets repas : 87€ (valables 6 mois)