

QUI SOMMES-NOUS ?

UNE SOCIÉTÉ À ACTIONS SIMPLIFIÉES DE L'ÉCONOMIE SOCIALE ET SOLIDAIRE

Le projet est partagé avec des associés qui croient au projet, qui veulent créer un habitat pour que les personnes âgées puissent choisir où vieillir.

ET UNE ASSOCIATION : LES AMIS DE LÉONIE

Soutenue par la commission des financeurs de la Loire et la CNSA, l'association réunit une quarantaine d'adhérents. Elle organise actuellement des activités pour les personnes de + de 60 ans.

L'association est partenaire de l'habitat et organisera avec les habitants, la vie dans la résidence. Elle porte également la création de l'objethèque soutenue par la fondation groupe Casino, le conseil départemental et Merci les Bénévoles.

OBJECTIFS

Notre objectif est de réaliser un habitat où les personnes âgées sont décisionnaires de tous les actes de la vie et accompagnées pour les réaliser.

Cet habitat aura des espaces partagés qui pourront accueillir des personnes extérieures, pour les animations, les repas... pour que ce soit un lieu de vie intergénérationnel.

Le sous-sol accueillera un service de location d'objets de la vie courante (tondeuse, taille haie, service à raclette...) ouvert à tous.

VALEURS

L'esprit de solidarité et de convivialité sont les marqueurs de ce projet.

La résidence du Farget sera accessible à tous grâce à des loyers modérés pour une partie des logements. Pas de coût caché, la transparence est de mise.

PORTES OUVERTES

Venez visiter et échanger avec Sandrine, l'accompagnatrice de vie partagée et les membres de l'association Les amis de Léonie.

VENDREDI 6 FÉVRIER 2026

de 16 h à 18 h

SAMEDI 7 FÉVRIER 2026

de 10 h à 17 h

DIMANCHE 8 FÉVRIER 2026

de 10 h à 16 h



CONTACT

SANDRINE BADEL

06 65 20 71 53 • residencedufarget@gmail.com

ILS NOUS SOUTIENNENT

FRANCE ACTIVE
Les entrepreneurs engagés

cnsa
Caisse nationale de solidarité pour l'autonomie

ADEME
Agence de la transition écologique

Commission des financeurs Loire

RÉSEAU DE L'HABITAT PARTAGÉ ET ACCOMPAGNÉ
PRÉSAHUA

Carsat
Rhône-Alpes
Retraite & Santé au travail

ACTFOR IMPACT
by BNP PARIBAS

SÉM
SAINT-ÉTIENNE la métropole

Parc naturel régional du Pilat

LA RÉSIDENCE DU FARGET

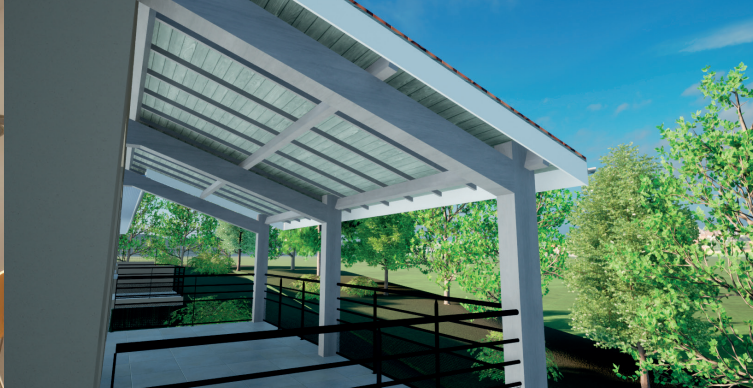
UNE MAISON POUR VIVRE ET VIEILLIR EN TOUTE INDÉPENDANCE, EN TOUTE CONVIVIALITÉ ET EN SÉCURITÉ.



Ouverture
février
2026

Un habitat partagé et accompagné pour seniors autonomes

avec 8 logements T2 de 34 m² avec terrasse et 138 m² d'espaces partagés, une terrasse et un jardin à Saint-Romain-les-Atheux.



UN LOGEMENT T2 Indépendant et meublé

Composé de :

- une pièce de vie, cuisine et séjour
- une chambre fermée
- une terrasse de plain-pied
- une salle de bain avec wc



LA VIE À LA RÉSIDENCE

UN LOGEMENT AUTONOME

Un logement indépendant de 34 m², avec une cuisine équipée pour préparer ses repas et une terrasse de 8 m² pour profiter de l'extérieur. Entièrement meublé (ou pas...), plain-pied, accessible PMR. Sécurisé avec un extérieur clôturé, une entrée commune et une entrée personnelle.

UN HABITAT PARTAGÉ ET ACCOMPAGNÉ

Chacun a son propre logement, partage les espaces communs avec les autres habitants, décide de son projet de vie à la résidence, des activités qu'il souhaite faire et de ce qu'il souhaite partager avec les autres. **L'animatrice de vie partagée est présente 6 jours sur 7.**

UN VÉHICULE 9 PLACES disponible pour aller faire les courses, le marché, chercher le pain, partir en balade, faire des activités

138 M² D'ESPACES PARTAGÉS

Une pièce de vie (pour les repas, les animations...) avec espace salon/ bibliothèque, une pièce à services, une salle avec des vélos d'intérieur, une cuisine partagée, une buanderie et une grande terrasse.



DES REPAS PARTAGÉS

Les midis du lundi au samedi, sans obligation. Ils seront préparés sur place ensemble (selon l'envie), avec des produits frais, locaux, issus du jardin commun... avec des menus définis ensemble. Ils pourront être partagés parfois avec les invités, les seniors du village ou des villages alentours.

UN LIEU ADAPTÉ

- à 50 m de la zone de loisirs et
- à 850 m du bourg



